

# REFERENZ 1996-5

## ABWASSERVORREINIGUNG

### AUTOBAHNRASTSTÄTTE



#### Abwassersituation:

Sanitärabwasser  
Abwasser aus dem Küchenbetrieb  
hohe Stickstoff-Fracht  
hohe Fettzufuhr  
stark schwankender Abwasserzufluß

#### Abwasserdaten Zulauf:

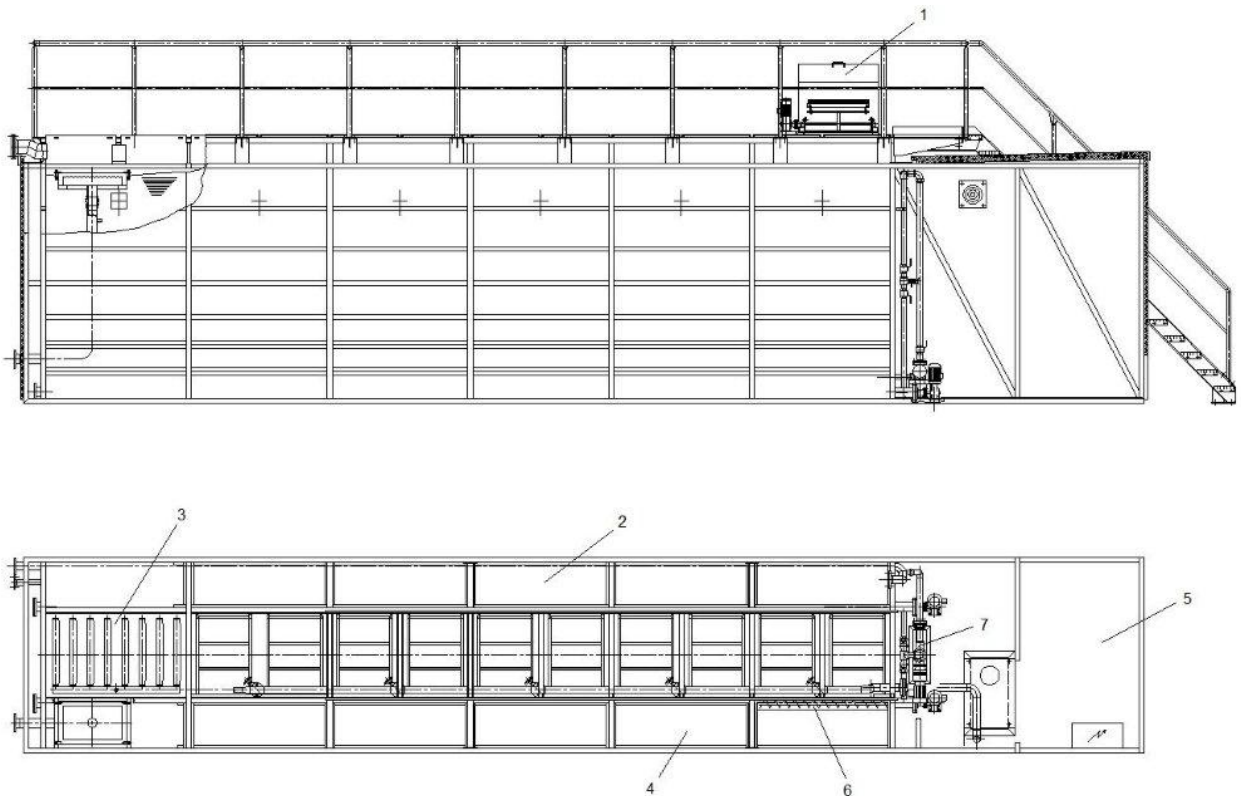
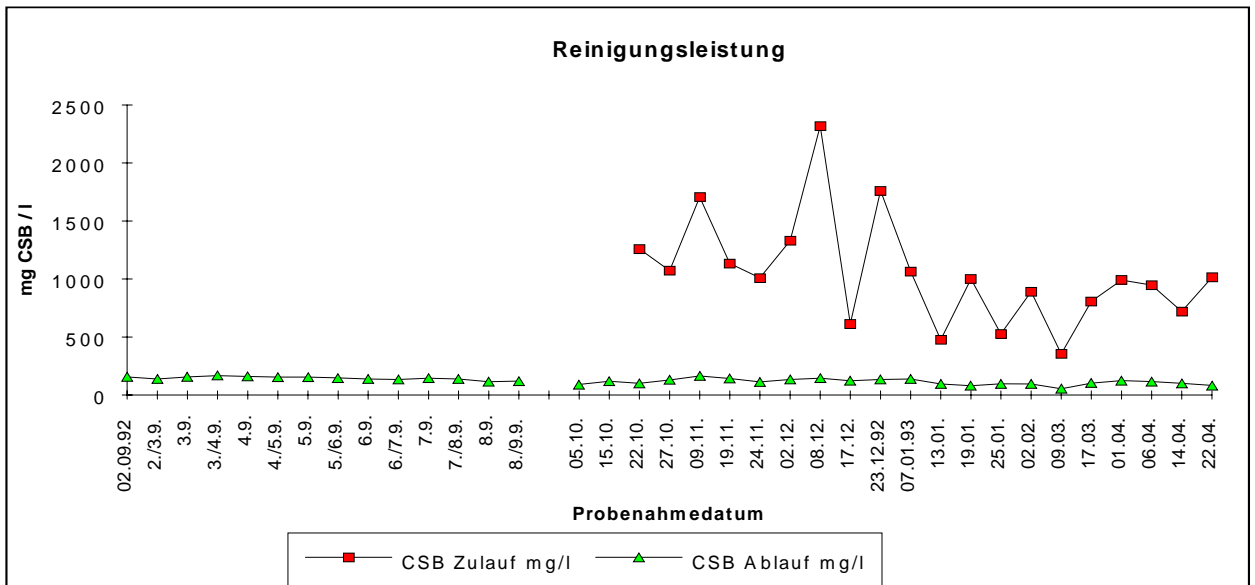
CSB	:	500 - 2300	mg/l
BSB <sub>5</sub>	:	350 - 600	mg/l
pH	:	6,9 - 8,2	
NH <sub>4</sub> -N	:	120 - 310	mg/l
P <sub>tot</sub>	:	24 - 60	mg/l
Q	:	0,4 - 0,8	m <sup>3</sup> /h

#### Ergebnisse mit aerobem getauchtem ENVIMAC Festbettreaktor:

Festbettvolumen	=	10,8 m <sup>3</sup>
Spezifische Oberfläche	=	100 m <sup>2</sup> /m <sup>3</sup>
Flächenbelastung	=	7 g BSB <sub>5</sub> /m <sup>2</sup> *d
Vor- = Nachklärvolumen	=	4,95 m <sup>3</sup>

ENVIMAC Engineering GmbH  
Im Erlengrund 27  
D-46149 Oberhausen

Tel.: 0 208 941 044 0  
Fax: 0 208 941 044 100  
E-Mail:  
info@envimac.de  
<http://www.envimac.de>



Container-Anlage mit dem Festbett-Kaskadenverfahren [1 Siebrechen, 2 Vorklärung, 3 belüftete Festbettstufe, 4 Nachklärung, 5 Maschinenraum, 6 Abdeckung, 7 Pumpen für Wasser- und Schlamm]

ENVIMAC Engineering GmbH  
Im Erlengrund 27  
D-46149 Oberhausen

Tel.: 0 208 941 044 0  
Fax: 0 208 941 044 100  
E-Mail:  
info@envimac.de  
http://www.envimac.de

ENVIMAC Engineering GmbH  
Im Erlengrund 27  
D-46149 Oberhausen

Tel.: 0 208 941 044 0  
Fax: 0 208 941 044 100  
E-Mail:  
[info@envimac.de](mailto:info@envimac.de)  
<http://www.envimac.de>