

REFERENZ 1991 - 8

MOBILE ABWASSERREINIGUNG ÜBERGANGSHEIM



Abwassersituation:

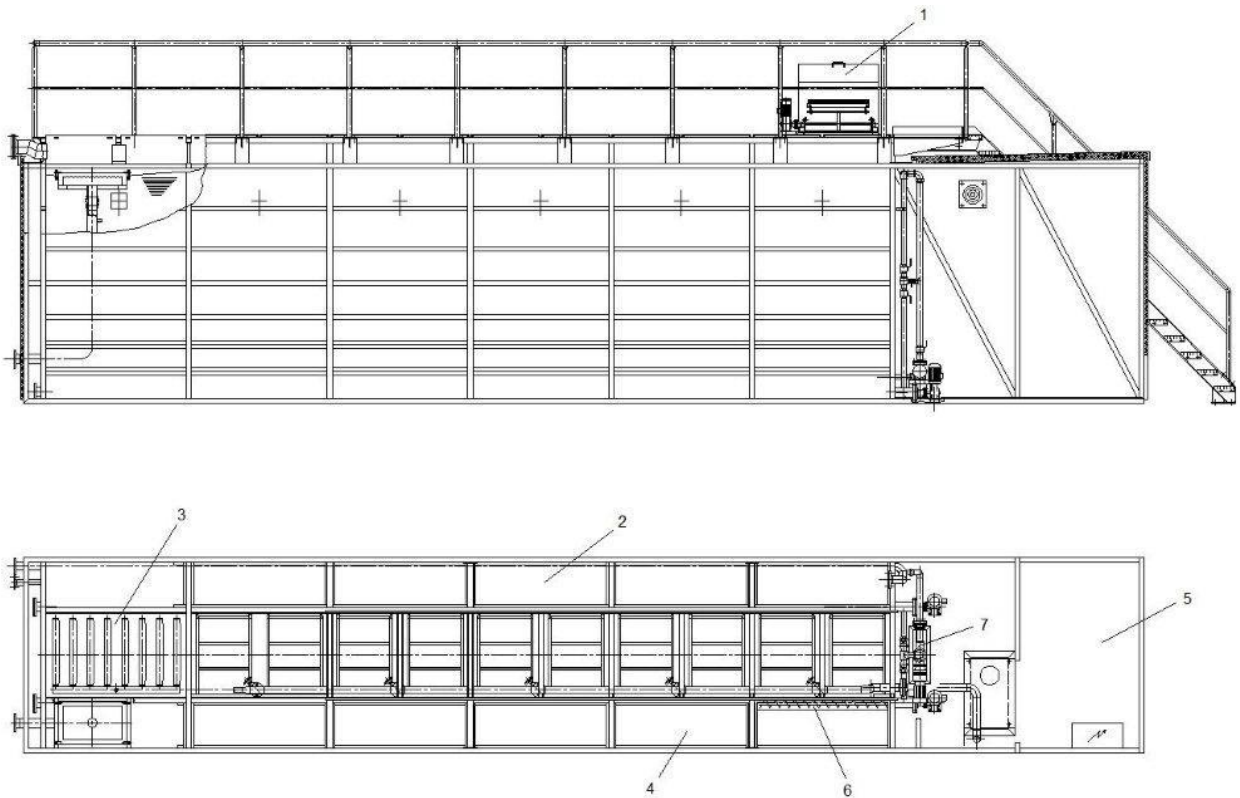
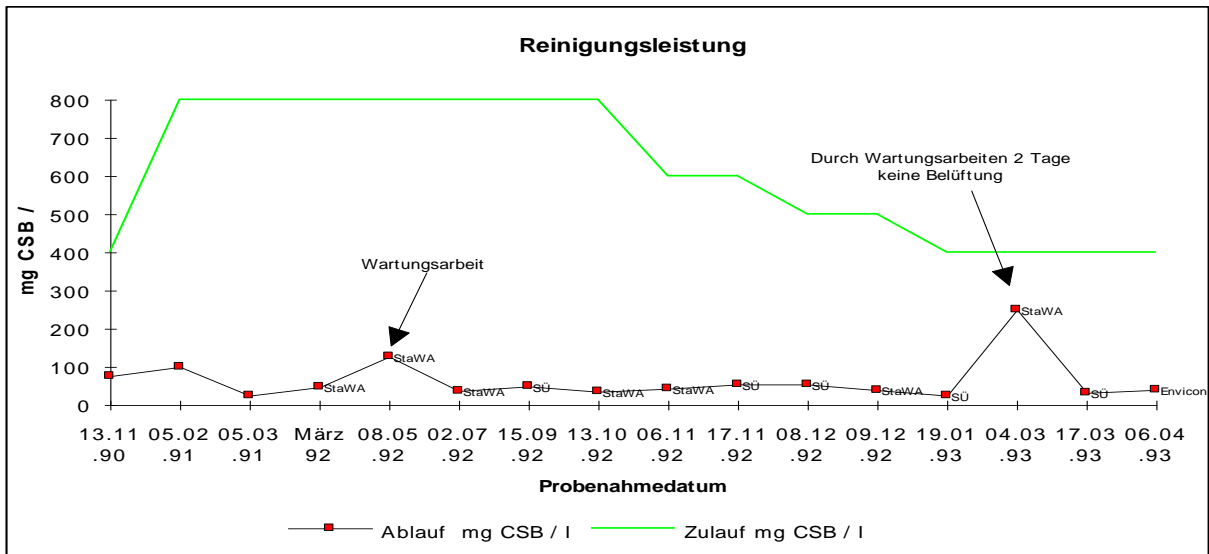
Häusliches Schmutzwasser
hohe Tensidfracht
stark fluktuierende Einwohnerzahl

Abwasserdaten Zulauf:

CSB	:	400 - 800	mg/l
BSB ₅	:	200 - 400	mg/l
pH	:	7,5 - 8,0	
NH ₄ -N	:	ca.70	mg/l
P _{tot}	:	ca.8,0	mg/l
Q	:	0,6 - 1,1	m ³ /h

Ergebnisse mit aerobem getauchtem ENVIMAC Festbettreaktor:

Festbettvolumen	=	10 m ³
Spezifische Oberfläche	=	100 m ² /m ³
Flächenbelastung	=	8 g BSB ₅ /m ² *d
Vor- = Nachklärsvolumen	=	4,74 m ³



Container-Anlage mit dem Festbett-Kaskadenverfahren [1 Siebrechen, 2 Vorklärung, 3 belüftete Festbettstufe, 4 Nachklärung, 5 Maschinenraum, 6 Abdeckung, 7 Pumpen für Wasser- und Schlamm]