



## Reinigung industrieller und gewerblicher Abwässer mit ENVIMAC Containerkläranlagen

Pro Einheit 3,5 m<sup>3</sup> Abwasser pro Stunde  
Reinigungskapazität.

Industrieabwasser bis zu 200 kg CSB /Tag.

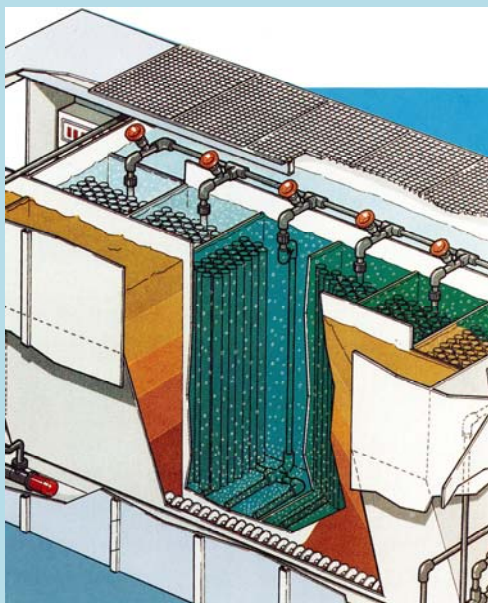
Nur ein Container inklusive Vor- und Nach-  
klärung und Schlammbehandlung für 500  
EW.

Durch Kombination mit lokalen  
Betonbecken zur Sedimentation bis zu  
1000 EW pro Container.

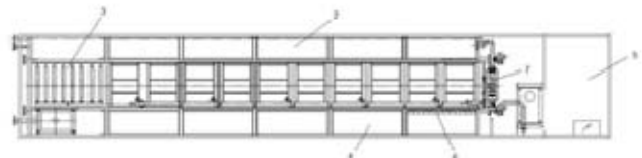
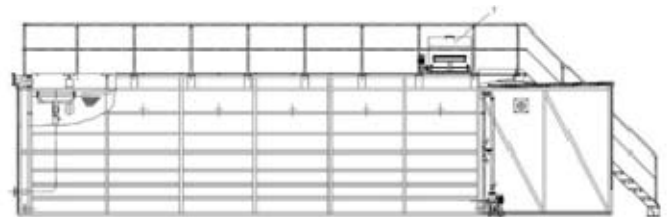
Weitaus kleinräumiger als SBR-Anlagen!

Modulares Biofilm-System in hochwertiger  
Edelstahlausführung.

Die komplett kaskadierte Anlage verfügt über  
vollständig abgedeckte Vor- und  
Nachklärbereiche mit Schneckenpumpen zur  
Schlammräumung, sowie eine belüftete  
Festbettstufe. Die Wasserführung ist flexibel  
einstellbar.



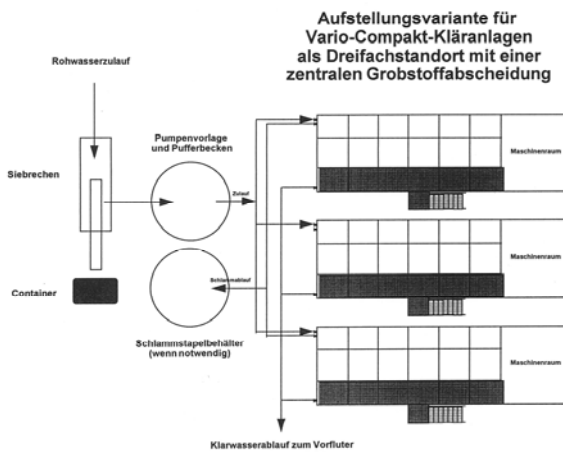
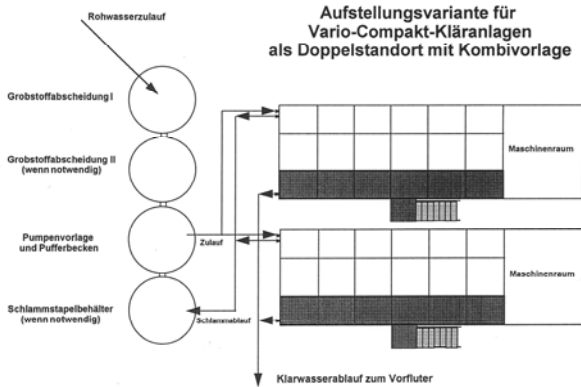
*Aufbau der Containerkläranlage*



*Länge 12,8 m, Breite 2,4 m, Höhe 2,8 m, Gewicht 8920 kg*

- Hohe Betriebsstabilität auch bei schwankender Beschickung, Überlast und Unterlast.
- Nahezu verstopfungssicher durch spezielle Trägermaterialien.
- Schnelle Anpassung bei Veränderung der innerbetrieblichen Prozessabläufe.
- Einfaches Handling, da kein Schlammkreislauf benötigt wird.
- Kostengünstiger, schneller und flexibler Einsatz in mobiler Containerbauweise.
- Auf- oder Nachrüstung bestehender Anlagen.
- Geringer Personal- und Wartungsaufwand.
- Geringer Platzbedarf durch hohe Raumbelastung

## Mögliche Installationskonzepte



**Kommunale Abwasserreinigung für 700 EW**

## Referenzen

Kommunales Abwasser  
Sperrholzherstellung  
Altölaufbereitung  
Tanklager  
Textilfärberei  
Teeraufbereitung  
Kokerei  
Kunststoffproduktion  
Papierproduktion  
Kosmetikindustrie  
Seifen- und Waschmittelproduktion  
Kunstharzproduktion



**Kommunale Abwasserreinigung für 5000 EW**

Bäckerei  
Molkerei  
Metzgerei  
Schlachthof  
Wurstproduktion  
Fischverarbeitung  
Saftproduktion  
Brauerei  
Süßwarenproduktion  
Deponiesickerwasser